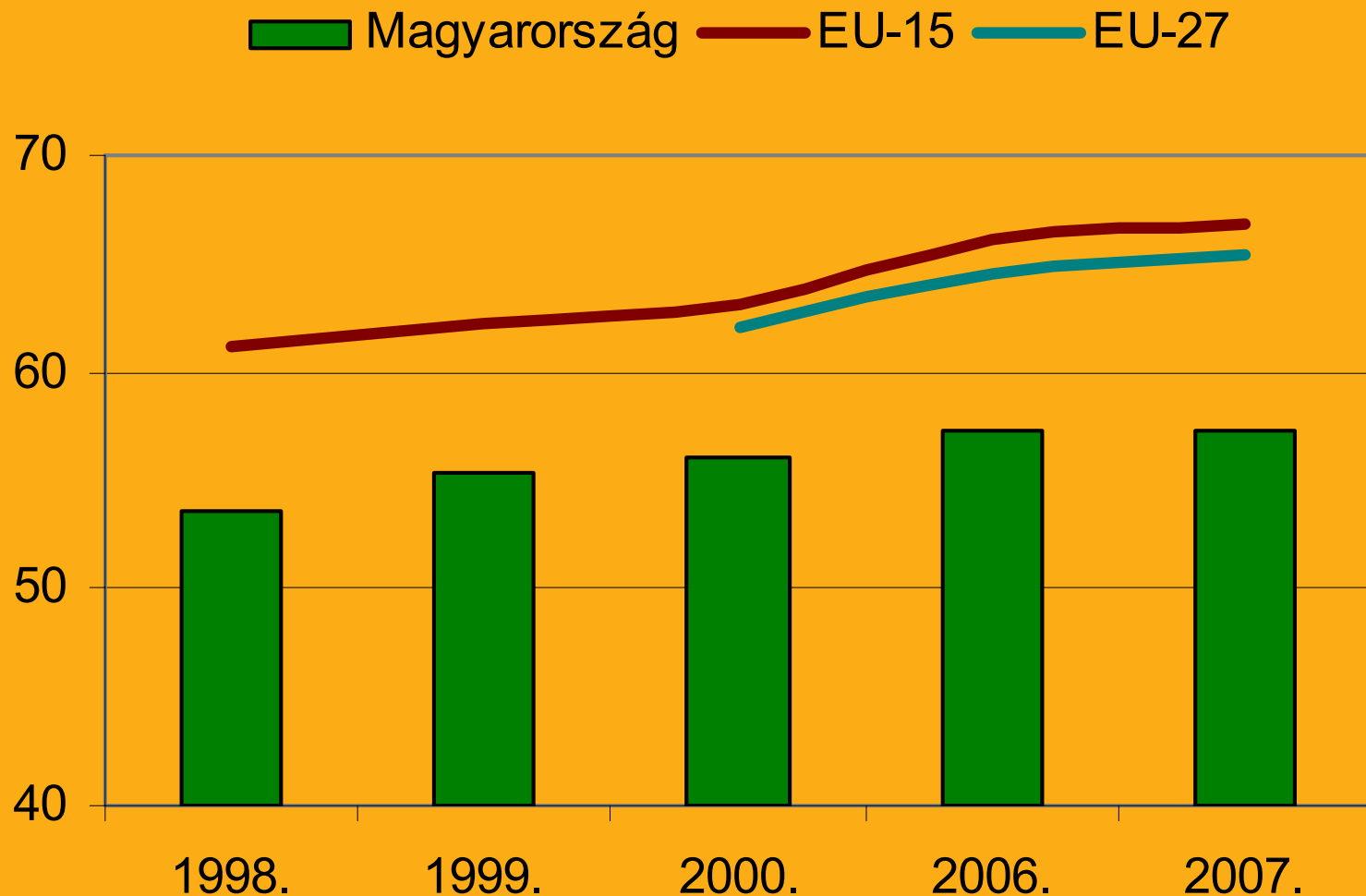




A leghátrányosabb helyzetű emberek foglalkoztathatóságának kérdései

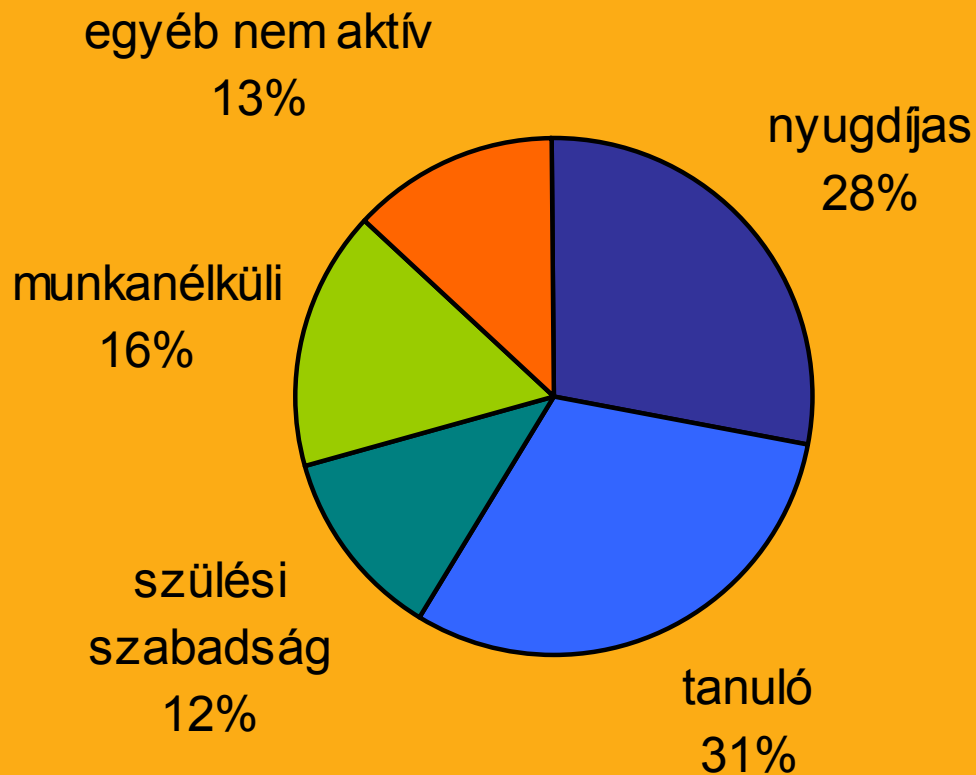


A foglalkozási ráta alakulása 1998-2007 között Magyarországon és az EU tagállamaiban (%)



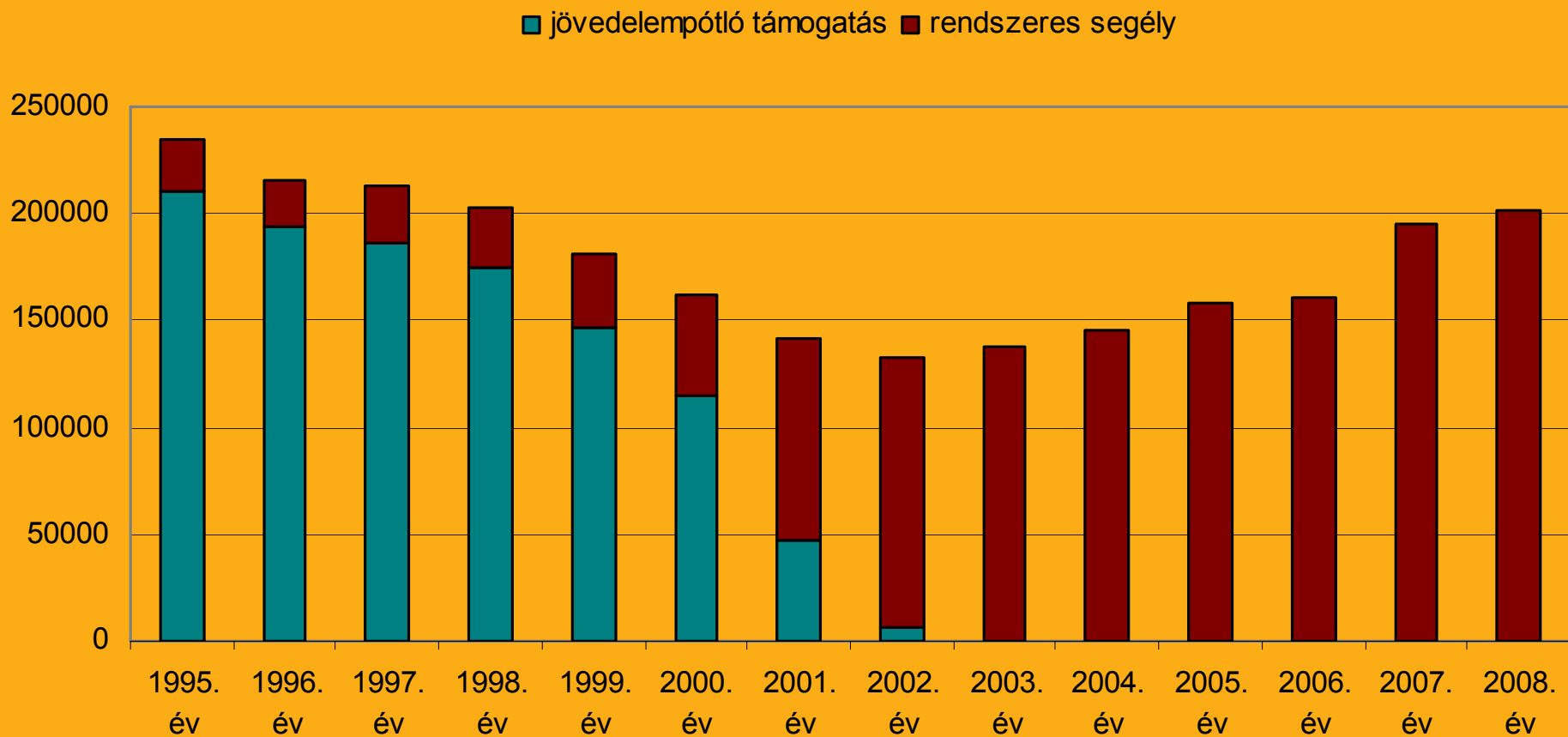


A nem foglalkoztatottak megoszlása gazdasági aktivitás szerint (2007, %)





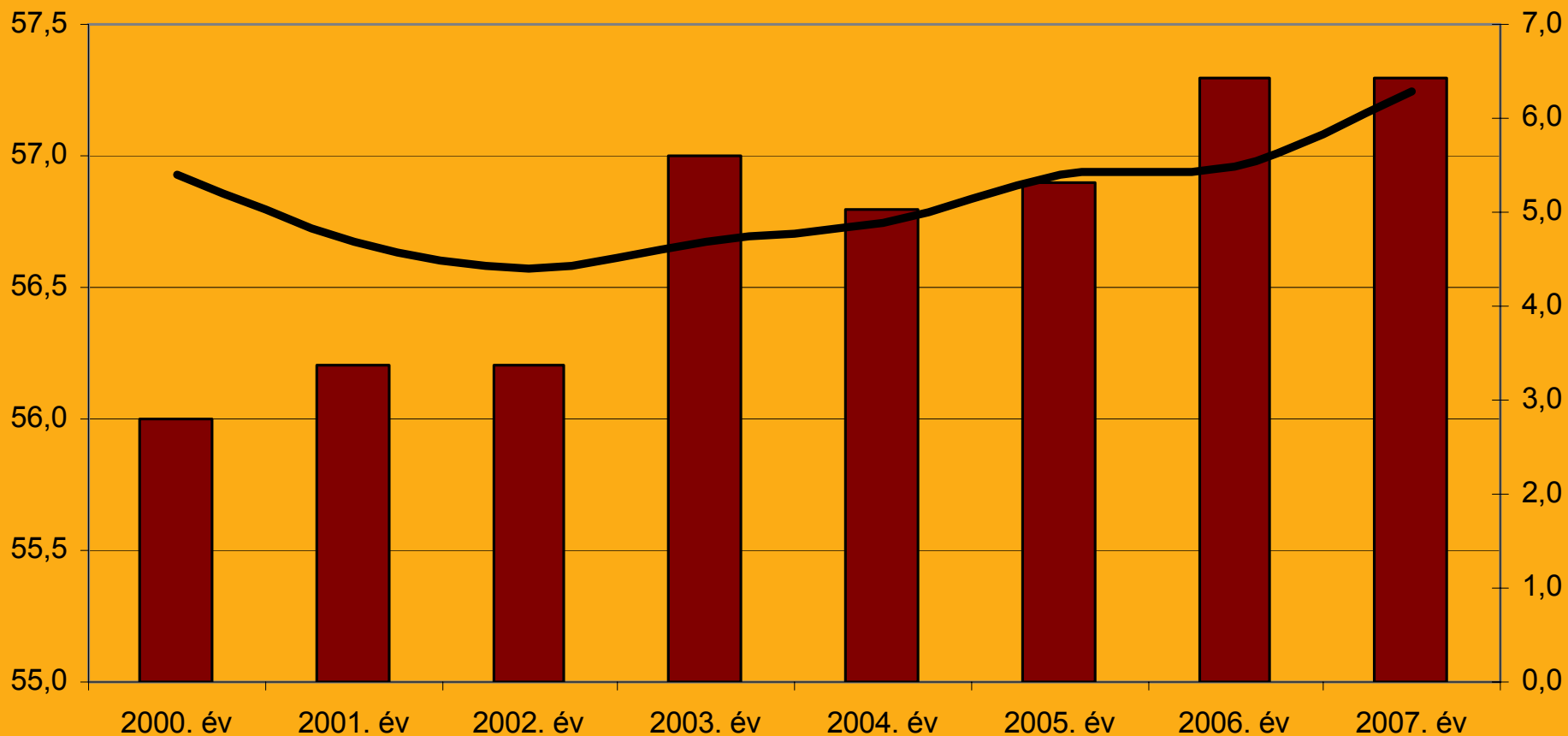
A jövedelemplótló támogatásban és a rendszeres szociális segélyben részesülők száma 2000-2007 között (fő)





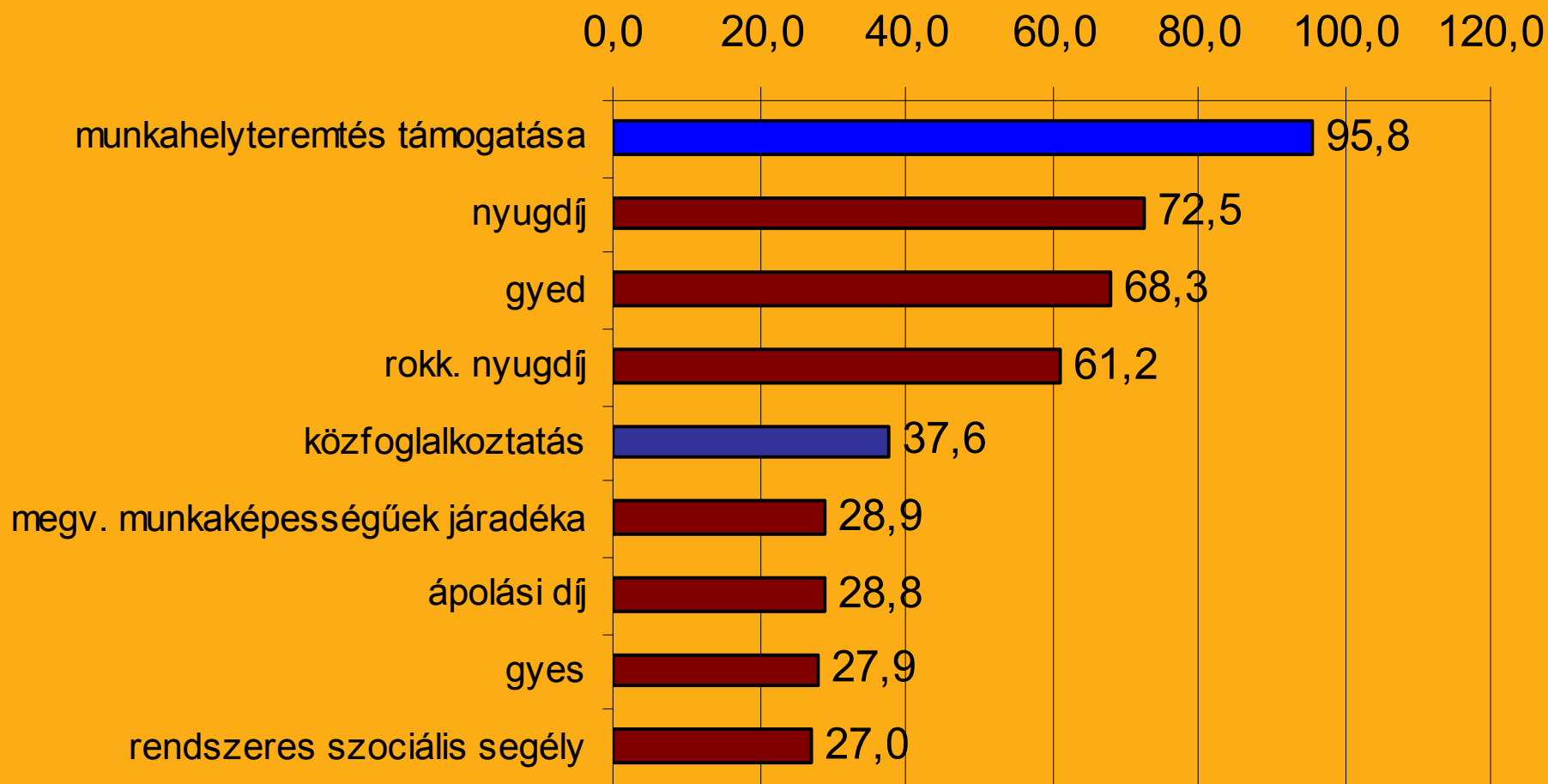
A foglalkozási ráta és a segélyezés mértékének alakulása 2000-2007 között (%)

foglalkoztatottsági ráta — nem foglalkoztatott segélyezettek %





Egy főre jutó havi támogatások átlaga 2007. (eFt)





Hozzáférés a támogatásokhoz

„a jogosultak között is több mint 40 százalék nem kapja meg a támogatást”

„A jogosulatlanul segélyezett aránya nem jelentős, bár van a rendszerben túlfizetés”

TÁRKI: Önkormányzati szociális segélyezés Témavezető: Galasi Péter.

A segélyből kimaradó csoportban az informáltaknak csupán kis hányada kérelmezte a segélyt, döntő többségük (81%) nem (a szégyen, vagy a pozitív elbírálás reménytelensége miatt).

Gyermekszegénység Elleni Nemzeti Program kutatása 2007.



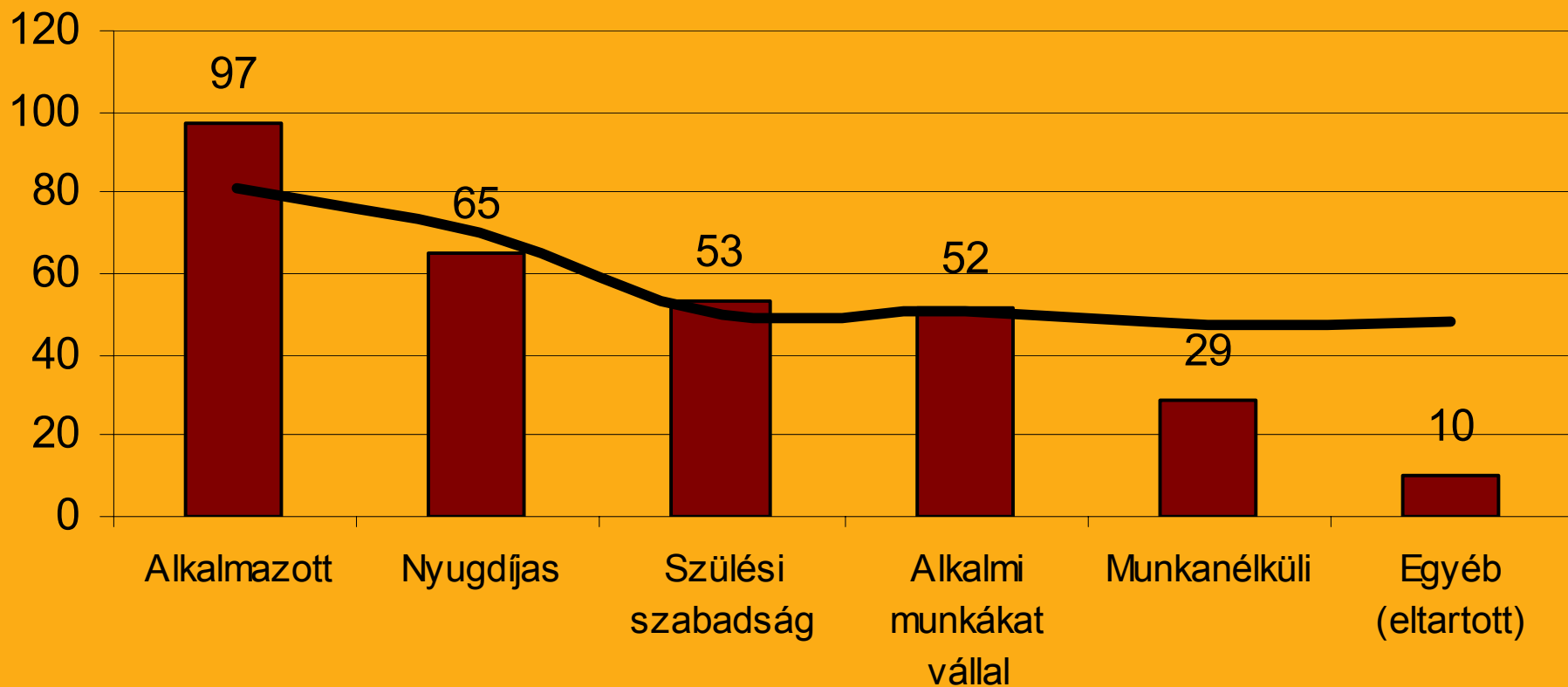
A segélyezett és a segélyből kimaradó csoportok munkavállalási hajlandósága

	kimaradó	segélyezett	p =
nincs a háztartásban foglalkoztatott	74,6	62,6	0,000
van alkalmi munka a háztartásban	33,2	47,0	0,001
van családtag, aki már feladta a munkakeresést	20,6	24,0	nsz.
közmunkát végzett már	12,5	22,1	0,004



Egyéni és egy főre jutó családi nettó jövedelmek átlagai a kérdezett aktivitása szerint 2007. (eFt)

■ családtag havi nettó jövedelme — egy főre jutó háztartási jövedelem





Összegzés

1. A foglalkoztatottság növelése a jelenleginél nagyságrenddel **nagyobb állami ráfordításokat** igényelne
2. A segélyezés nem befolyásolja – illetve valamennyire növeli - a **munkavállalási hajlandóságot**
3. Az adminisztratív szigor növelése a **„se munkát se segélyt”** modell kiszélesedését eredményezi.
4. A munkaerőpiacra való visszakerülés **a családok érdeke** is.
5. A **társadalmi szolidaritás** növelése... A politikusok és a szakemberek gondolkodásában valamint a közvéleményben egyaránt uralkodó intolerancia csökkentése elengedhetetlen bármely program sikeréhez



Köszönöm a figyelmet!