

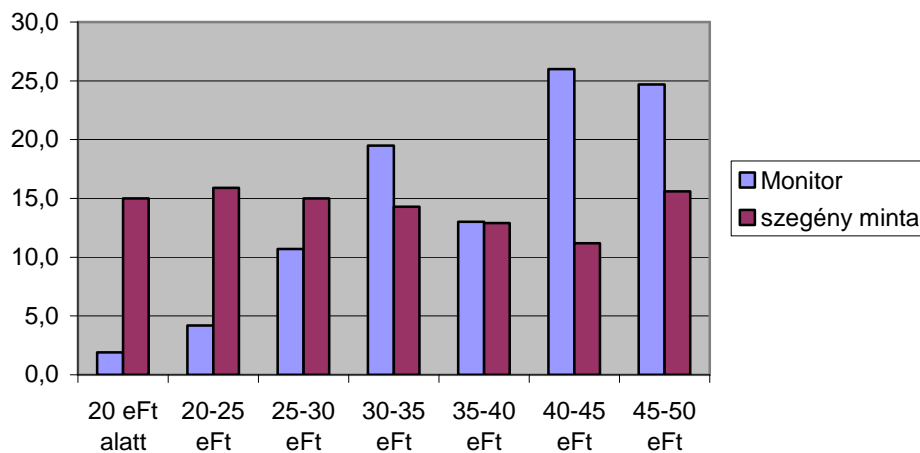
Kedves Kollégák!

Sajnos a „Családok helyzete – 2007” kutatás (Gyermekprogram - MTA KTI) mintájával megint gondunk van. A mintába a népesség alsó három jövedelmi tizedébe tartozó gyermekes családokat kellett kiválasztani. (Ez az 50.000 Ft egy főre jutó jövedelem alatti személyeket jelentette, és azokat a háztartásokat, ahol él 0-18 éves személy).

Ha a teljes Monitorból leválogatjuk ezeket a háztartásokat, és összevetjük a saját „szegény” mintánkkal, akkor látható, hogy a „szegény” minta belső jövedelem eloszlása jelentősen eltér a Monitor szegényeitől (illetve az elméletileg is várható eloszlástól).

háztartások egy főre jutó jövedelem*	Monitor szegényei	„szegény” minta
20 eFt alatt	1,9	15,0
20-25 eFt	4,2	15,9
25-30 eFt	10,7	15,0
30-35 eFt	19,5	14,3
35-40 eFt	13,0	12,9
40-45 eFt	26,0	11,2
45-50 eFt	24,7	15,6
össz	100	100
N =	215	1097

* a Monitor esetében a „szeptemberi jövedelem”, a szegény mintában az „elmúlt hónap jövedelme” alapján



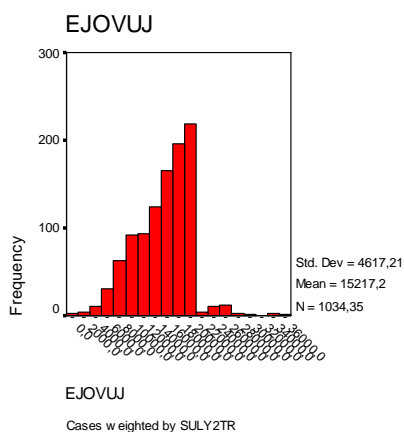
Ennek következtében a szegényminta eltolódik a mélyszegénység felé, pontosabban teljesen értelmezhetlenné válik (ha a fenti jövedelem eloszlást súlyozással próbáljuk korrigálni, akkor irreálisan „jó” képet kapunk a szegényekről: elfognak a romák, a sokgyermekesek, a községekben élők stb.)

Felmerült, hogy a korábbi mintavételi probléma korrekciója (a második hullámban felvett adatok) torzíthatták el a jövedelmi arányokat (azaz hogy a második hullámban a szemmel láthatóan szegényeket nagyobb eséllyel kereste volna fel a kérdező), de ez nincs így:

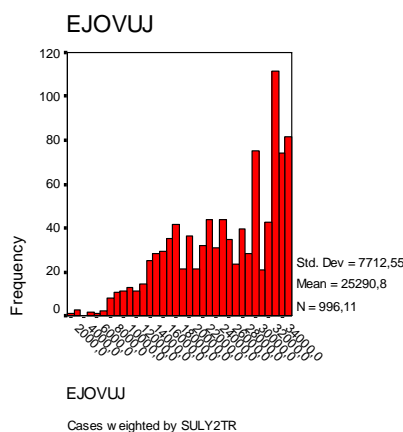
egy főre jutó jövedelem	első hullámban kérdztük	második hullámban kérdztük
20 eFt alatt	15,5	10,7
20-25 eFt	15,7	17,4
25-30 eFt	15,2	13,2
30-35 eFt	14,4	15,7
35-40 eFt	12,9	11,6
40-45 eFt	11,4	9,9
45-50 eFt	14,9	21,5
össz	100	100

Elvileg felvetődhet az a magyarázat is, hogy a mintába választás és a felkeresés közötti időszakban a kérdezett háztartások jövedelme változott, akiknek javult az anyagi helyzete, azok kikerültek a mintából, így csak a romló és a stagnáló maradtak meg, ami „lefelé” tolt volna el az eloszlásunkat. Ez a jelenség azonban a korábbi ilyen típusú adatfelvételekben (hasonló feltételek mellett) nem volt tapasztalható:

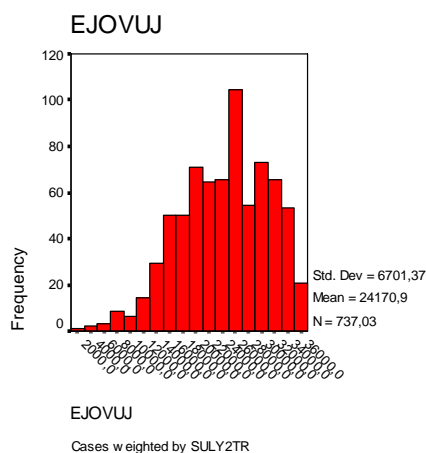
2001:



2005:



2006:



2007:

